

Comment s'inscrire à un cours

À partir de la page d'accueil du Centre d'apprentissage, vous pouvez vous inscrire à un cours en parcourant les catalogues, en utilisant la fonction de recherche ou en cliquant sur l'onglet *Catalogue/inscription* dans le menu supérieur.

The screenshot shows the homepage of the Centre d'apprentissage. At the top, there are navigation tabs: Accueil, Catalogue/inscription, Mon plan d'apprentissage, Mon panier, and Connexion. The main content area is titled 'Accueil' and contains several sections:

- Pour s'inscrire:** Includes a search bar with 'Recherche' and two buttons for 'En' (English) and 'Fr' (French). Below are links for 'Catalogues Catalogues en anglais' and 'Catalogues Catalogues en français'. A note mentions health measures due to COVID-19.
- Pour débiter:** Lists links for 'Comment vous inscrire à un cours', 'Comment utiliser le Centre d'information', 'Comment accéder au formulaire d'évaluation d'un cours', 'Comment utiliser Mon plan d'apprentissage', 'Comment obtenir et imprimer vos certificats', 'Comment utiliser une suite d'apprentissage', 'Comment accéder aux documents de votre cours', and 'Comment ouvrir votre boîte aux lettres du Centre d'apprentissage'.
- Accès rapide:** Lists links for 'Mes certificats', 'Mon plan d'apprentissage', 'Mes résultats/Mon bulletin', and 'Demande d'accessibilité'.
- En vedette:** Features three highlighted items: 'Codification et saisie des données... se préparer aux changements de 2022', '1169F-Information sur les changements apportés aux Normes SIG 2022', and '5005F-Destination - version 2022 des Normes canadiennes de codification et des classifications'.
- Quoi de neuf?:** A section with the text 'Vous pouvez maintenant vous inscrire aux cours d'été! Consultez notre sous-catalogue **Nouveau** pour les cours récemment publiés!'
- La parole aux apprenants:** A section titled 'À quelle fréquence visitez-vous le Centre d'apprentissage?' with a bar chart showing data for 'La bibliothèque', 'La bibliothèque', and 'La bibliothèque'.

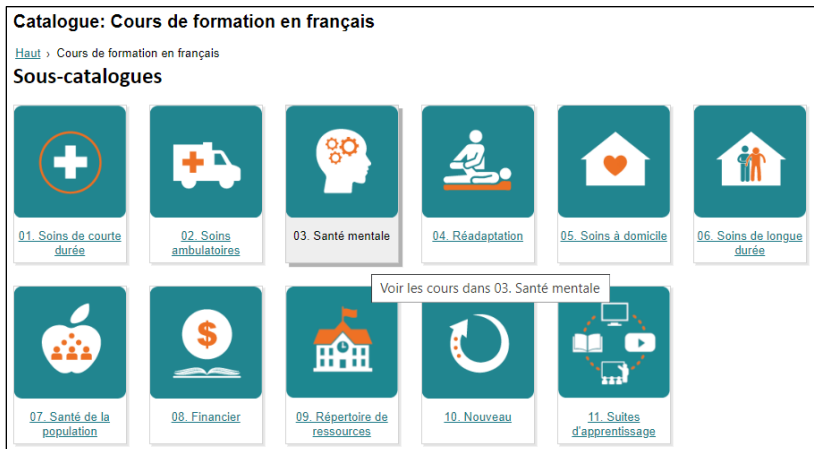
At the bottom, there are social media links for Facebook, Twitter, Instagram, YouTube, and LinkedIn.

Les catalogues du Centre d'apprentissage de l'ICIS sont divisés en 3 niveaux

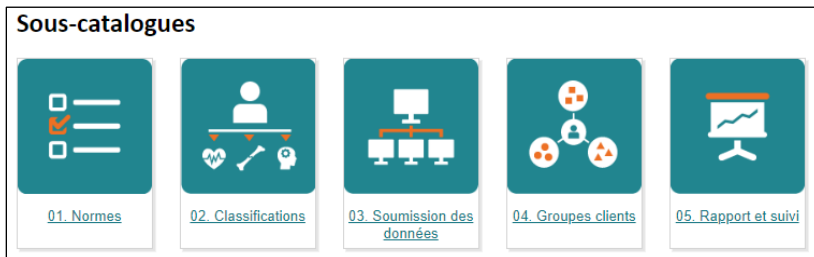
- Les catalogues de premier niveau regroupent les cours selon la langue : cours de formation en français et cours de formation en anglais.



- Les sous-catalogues de deuxième niveau regroupent les cours par domaine : Soins de courte durée, Soins ambulatoires, Santé mentale, Réadaptation, Soins à domicile, Soins de longue durée, Santé de la population, Financier, Répertoire de ressources, Nouveau et Suites d'apprentissage.



- Les sous-catalogues de troisième niveau regroupent les cours par sujet : Normes, Classifications, Soumission des données, Groupes clients, et Rapport et suivi.



Inscription à partir des catalogues de cours

- Dans le volet Pour s'inscrire de la page d'accueil, choisissez la langue du catalogue que vous voulez explorer : français ou anglais .
- Cliquez sur le sous-catalogue des cours par domaine que vous voulez explorer.
- Cliquez sur le sous-catalogue des cours par sujet : Normes, Classifications, Soumission des données, Groupes clients ou Rapport et suivi.
- Dans la liste des cours offerts, cliquez sur le titre du cours auquel vous voulez vous inscrire.
- Une fenêtre de description contenant des informations détaillées sur le cours s'ouvrira. Cliquez sur **Inscrivez-vous**, au bas de la page. Dans la fenêtre de confirmation de l'inscription, cliquez sur **Confirmer l'inscription**, ou sur **Annuler** si vous avez fait une erreur.
- Dès que vous serez inscrit, vous recevrez une confirmation de votre inscription par courriel et vous pourrez accéder au Centre d'information.

Inscription à partir de la fonction de recherche

- Cliquez sur **Recherche** dans le volet Pour s'inscrire de la page d'accueil.
- Dans le champ de recherche, entrez le titre, le numéro du cours ou un mot-clé.
- Sélectionnez un cours dans la liste déroulante ou cliquez sur **Plus de résultats** pour voir tous les résultats de la recherche.
- Cliquez sur le titre du cours qui vous intéresse. Une fenêtre de description contenant des informations détaillées sur le cours s'ouvrira. Cliquez sur **Inscrivez-vous**, au bas de la page. Dans la fenêtre de confirmation de l'inscription, cliquez sur **Confirmer l'inscription**, ou sur **Annuler** si vous avez fait une erreur.
- Dès que vous serez inscrit, vous recevrez une confirmation de votre inscription par courriel et vous pourrez immédiatement accéder au Centre d'information.

Si vous avez des questions, écrivez-nous à formation@icis.ca

© 2023 Institut canadien d'information sur la santé

Comment citer ce document :

Institut canadien d'information sur la santé. *Comment s'inscrire à un cours*. Ottawa, ON : ICIS; 2023.